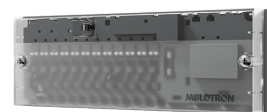


Modul pro ovládání hlavic podlahového topení


Kód: JB-128N


Jednotka pro nezávislé spínání až 12 termoelektrických hlavic teplovodního podlahového vytápění, zdroje tepla a cirkulačního čerpadla na základě pokynů od systémových termostatů. Snadná instalace přímo do podlahového rozdělovače.





Popis produktu:


Hlavní parametry

 245 x 90 x 50 mm


 Externí napájení 230 V

 6 mA jmenovitý odběr z 12 V BUS

 1,8 A maximální odběr z 230 V

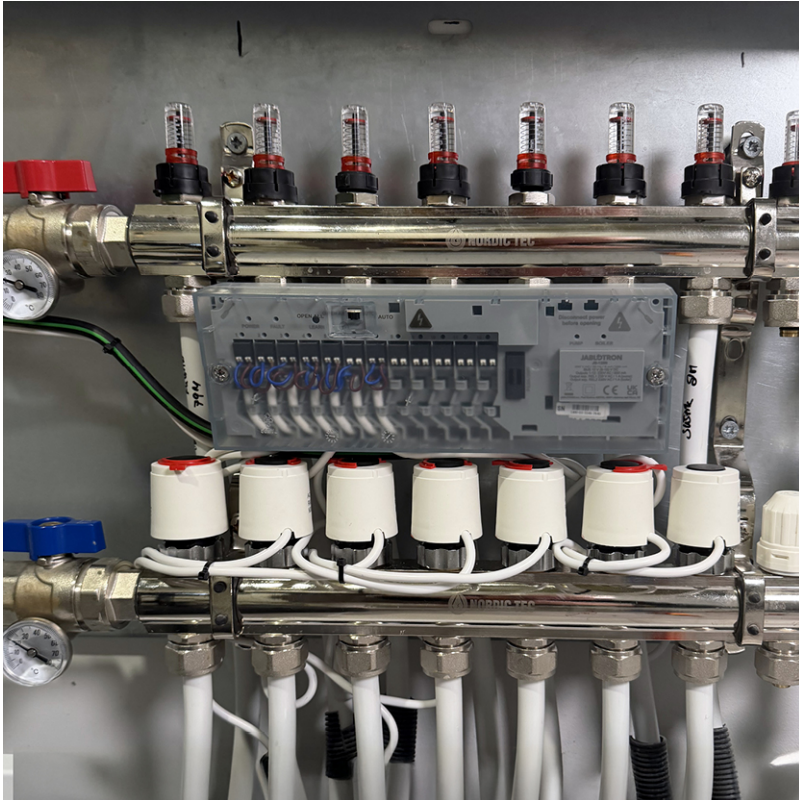
 JA-103K, JA-107K

12 výstupů pro termoelektrické NC
hlavice 230 V / do 2 W

 **1x výstup** pro cirkulační čerpadlo 230 V /
do 1 A

1x výstup pro NO ovládání zdroje tepla
bez potenciálu (do 230 V / 1 A)





Zónová regulace snadno a rychle

Modul umožňuje efektivní propojení JABLOTRON 100+ s teplovodním topným systémem.

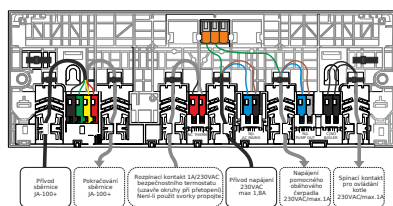
Pro regulaci až 12 nezávislých okruhů lze přímo do modulu zapojit 12 bez proudu uzavřených, termoelektrických hlavice napájených z 230 V, s příkonem do 2W.

Volitelně může modul ovládat i pomocné cirkulační čerpadlo a zdroj tepla. Oba pomocné výstupy spínají automaticky, pokud alespoň jeden z okruhů topí.

Snadná instalace přímo do rozdělovače

Základna modulu je uzpůsobena pro snadnou instalaci pomocí stahovacích pásek přímo na trubky uvnitř rozdělovače podlahového vytápění. Alternativně je možná i montáž na DIN lištu nebo rovný povrch.

Bezšroubové svorky a komfortní řešení fixace pomohou s efektivním zapojením a organizací napájecí i komunikační kabeláže v základně. Poté se jednoduše přiklopí střední díl s elektronikou obsahující výstupní svorky pro jednotlivé hlavice. Po rychlém zapojení hlavice s fixací kabelů pomocí labyrintu stačí nasadit vrchní kryt a je hotovo.



Instalace JB-128N

Chytré integrované funkce usnadňují nastavení

Jednotlivým výstupům pro hlavice se jednoduše přiřadí PG, která ovládají jednotlivé termostaty při požadavku topit. O vše ostatní se již postarájí integrované funkce modulu:

- K dispozici je nastavitelné zpoždění i přesah pro sepnutí topného zdroje i cirkulačního čerpadla, poskytující prodlouhu potřebnou k otevření a uzavření hlavice. Funkce brání zbytečnému natápění do uzavřeného systému a zároveň zajistí dochlazení okruhu po dobu uzavírání.
- Proti zatuhnutí hlavice a cirkulačního čerpadla mimo topnou sezónu modul automaticky v pravidelných intervalech krátce aktivuje všechny výstupy.
- K modulu lze připojit externí NC bezpečnostní termostát, který v případě přehřátí otopné vody automaticky odstaví všechny výstupy, aby zabránil poškození podlah.
- Manuální přepínač AUTO / ALL ON umožňuje aktivovat všechny výstupy pro ruční provoz i bez připojené nebo oživené ústředny. Tím je možné například vysušet stavbu nebo ručně temperovat ještě před instalací zbytku systému.



Na co si dát při návrhu systému pozor



Modul, jako nealarmový prvek, není vybaven sabotážním senzorem. U instalací s požadavkem plnění stupně zabezpečení 2 dle EN 50131 musí být pro ochranu sběrnice modul zapojen na vyhrazeném sběrnicovém výstupu

ústředny nebo za oddělovačem sběrnice JA-110T.

✘ Výstupy modulu jsou napájeny přes svorky bezpečnostního NC termostatu (dvojice červených svorek). Pokud není termostat připojen, pro funkčnost výstupů musí být červené svorky trvale propojeny např. drátem 1,5 mm² (přes svorky prochází až 1 A při napětí 230 V AC).

✘ Modul pro svůj provoz potřebuje jak připojení systémové sběrnice, tak externí napájení ze sítě 230 V. V případě přerušení externího napájení modul se systémem přestane komunikovat.

✘ Pro zabránění proudovým špičkám výstupy hlavic spínají postupně. Při společném zapnutí všech přiřazených PG se tak některé výstupy záměrně aktivují s několika vteřinovým zpožděním.

Přečtěte si více o stavební přípravě a propojení JABLOTRON 100+ s topným systémem

Technická specifikace:

Řídící jednotka:

Napájecí napětí	230 V AC, 50 Hz
Příkon zařízení (bez hlavic a čerpadla)	max. 2,3 W / klidový 0,8 W
Maximální napájecí proud	1,8 A
Doporučené jištění (jistič)	4A typ B
Připojení do systému	sběrnice ústředny 12 V DC (8 až 15 V)

Termoelektrické hlavice

Napájecí napětí	230 V AC, 50 Hz
Maximální příkon	2 W
Maximální odběr proudu	300 mA po 200 ms
Jištění výstupů pro hlavice	0,8 A, typ T
Počet výstupů	12

Bezpečnostní termostat

Zatížitelnost NC kontaktu	1 A / 250 V AC
----------------------------------	----------------

Výstup pro oběhové čerpadlo:

Maximální spínaný proud	1 A / 230 V AC
Třída ochrany	II
Typ montáže	na stěnu / trubku / DIN lištu
Rozměry	245 x 90 x 50 mm
Stupeň ochrany IP	IP20
Prostředí	vnitřní všeobecné

Relativní vlhkost	max. 85 % (bez kondenzace)
Provozní teploty (okolní)	5 °C až +45 °C
Ve shodě s	EN 50130-4, EN 55032, EN 62368-1, EN IEC 63000, EN 60730-1