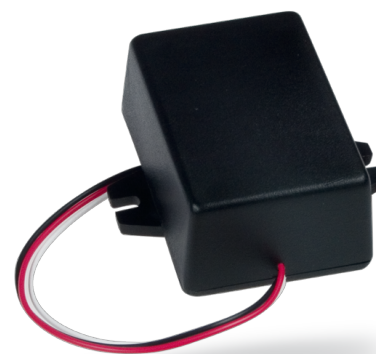


## Vysílač do vozidla

Kód: JA-185J

Tento modul je určen pro instalaci do automobilu na ovládání různých zařízení (například na otevírání garážových vrat, závor parkovišť apod.). Je napájen 12 V nebo 24 V z auta.



### Popis produktu:

Může se také použít pro přenos poplachu z auta do domácího zabezpečovacího systému.

### Technická specifikace:

<b>Napájecí napětí</b>	+12 až +24 V ± 30 %
<b>Odběr</b>	10/20 mA
<b>Komunikační pásmo</b>	868,1 MHz, protokol Jablotron
<b>Maximální radiofrekvenční výkon (ERP)</b>	7 mW
<b>Komunikační dosah</b>	až 50 m (přímá viditelnost)
<b>Volitelná reakce vstupů</b>	1 či 2 impulzy napájení
<b>Rozsah pracovních teplot</b>	-40 °C až +85 °C
<b>Rozsah skladovacích teplot</b>	-10 °C až +40 °C
<b>Rozměry, váha</b>	84 x 53 x 25 mm, 120 g
<b>Podmínky provozování</b>	všeobecné oprávnění ČTÚ VO-R/10/04.2012-7