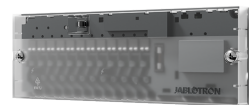


Modul til styring af gulvvarmetelestater

Kode: JB-128N

Enhed til uafhængig styring af op til 12 telestater til vandbaseret gulvvarme, varmekilder og cirkulationspumper efter signaler fra systemets termostater. Nem montering direkte i fordeleren til gulvvarmen.



Produktbeskrivelse:

Hovedspecifikationer



245 x 90 x 50 mm



Ekstern strømforsyning 230 V



6 mA nominel forbrug fra 12 V BUS



1,8 A maksimalt strømforbrug fra 230 V



JA-103K, JA-107K

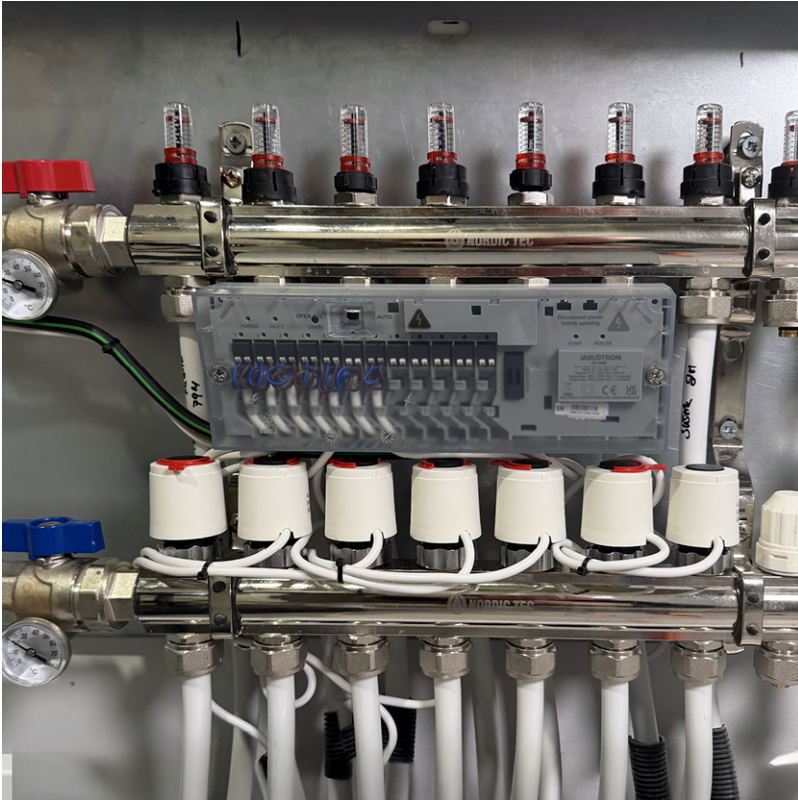


12 udgange til telestater 230 V / op til 2 W



1x udgang til cirkulationspumpe 230 V / op til 1 A

1x udgang udgang til NO-styring af varmekilde (op til 230 V / 1 A)



Zonestyring hurtigt og nemt

Modulet gør det muligt at koble **JABLOTRON 100+ systemet** til et vandbaseret gulvvarmesystem.

Det kan regulere op til 12 uafhængige varmekredse med telestater drevet af 230 V. Hver telestat har et strømforbrug på op til **2 W**.

Modulet kan også styre en ekstra cirkulationspumpe og en varmekilde. Begge ekstra udgange aktiveres automatisk, når mindst én varmekreds varmer.

Nem installation direkte i fordeleren

Modulets base er designet til nem installation ved hjælp af kabelbindere direkte på rørene i gulvvarmefordeleren. Alternativt er det også muligt at montere den på en DIN-skinne eller en plan overflade.

Skrueløse terminaler og praktiske løsninger til fastgørelse af kabler hjælper med effektiv tilslutning og organisering af strøm- og kommunikationskabler i basen. Derefter lukkes den midterste del med elektronik, der indeholder udgangsterminaler til de enkelte telestater. Efter tilslutning af telestaterne med fastgørelse af kabler ved hjælp af labyrinten er det blot at sætte topdækslet på, og så er du færdig.





Jablotron schéma

Smarte indbyggede funktioner gør det nemmere at indstille

Hver udgang til en telestat tilknyttes en PG-udgang, som styres af en termostat. Alt andet håndteres automatisk af modulet:

- Der er en justerbar forsinkelse og overlap ved start af varmekilde og cirkulationspumpe, hvilket giver den nødvendige tid til at åbne og lukke telestaten. Funktionen forhindrer unødvendig opvarmning hvis systemet er lukket og sikrer samtidig afkøling af varmekredsen.
- Frostbeskyttelse: uden for fyringssæsonen aktiveres telestater og pumpe kortvarigt med faste intervaller.
- Der kan tilsluttes en ekstern NC-sikkerhedstermostat til modulet, som ved overophedning automatisk lukker alle udgange for at forhindre skader på gulvet.
- Den manuelle kontakt AUTO / ALL ON gør det muligt at aktivere alle udgange til manuel styring, selv uden tilsluttet eller aktiveret central. Det gør det f.eks. muligt at udtørre nybyggeri eller manuelt regulere temperaturen, inden resten af systemet installeres.

Hvad skal man være opmærksom på ved projektering af systemet

-  Modulet er ikke udstyret med abotagekontakt, da det ikke er en alarmkomponent. Ved installationer, der skal opfylde sikkerhedsklasse 2 i henhold til EN 50131, skal modulet tilsluttes en dedikeret busudgang på centralen eller bag en JA-110T busseparator for at beskytte bussen.
-  Modulets udgange forsynes via terminalerne på sikkerhedstermostaten NC (to røde terminaler). Hvis termostaten ikke er tilsluttet, skal de røde terminaler forbindes permanent, f.eks. med en ledning på 1,5 mm² (der løber op til 1 A ved 230 V AC gennem terminalerne), så udgangene kan fungere. Skal de røde klemmer være permanent forbundet.
-  Modulet kræver både BUS-forbindelse til systemet og ekstern 230 V strømforsyning for at fungere. Hvis den eksterne strøm afbrydes, stopper kommunikationen med systemet.
-  For at undgå strømspidser aktiveres telestatudgangene gradvist. Når alle tildelte PG'er aktiveres samtidig, aktiveres nogle udgange derfor bevidst med et par sekunders forsinkelse.

Læs mere om forberedelse af installation og tilslutning af JABLOTRON 100+ til varmesystemet

Teknisk information:

Kontrolenhed:

Forsyningsspænding	230 V AC, 50 Hz
Enhedens strømforbrug (uden hoveder og pumpe)	maks. 2,3 W / tomgang 0,8 W
Maksimal forsyningsstrøm	1.8 A
Anbefalet beskyttelse (afbryder)	4A type B
Tilslutning til systemet	12 V DC (8 til 15 V) bus til kontrolpanel
Termoelektriske hoveder	
Forsyningsspænding	230 V AC, 50 Hz

Maksimal indgangseffekt	2 W
Maksimalt strømforbrug	300 mA efter 200 ms
Udgangsbeskyttelse for overskrifter	0,8 A, type T
Antal udgange	12
Sikkerhedstermostat	
NC-kontaktens belastningskapacitet	1 A / 250 V AC
Udgang til cirkulator:	
Maksimal koblingsstrøm	1 A / 230 V AC
Beskyttelsesklasse	II
Monteringstype	Væg / rør / DIN-skinne
Dimensioner	245 x 90 x 50 mm
Beskyttelsesgrad IP	IP20
Miljø	indendørs generelt
Relativ luftfugtighed	maks. 85 % (ikke-kondenserende)
Driftstemperaturer (omgivende)	5 ° C til +45 ° C
I overensstemmelse med	EN 50130-4, EN 55032, EN 62368-1, EN IEC 63000, EN 60730-1