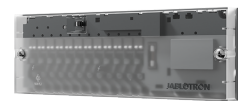


Módulo para el control de cabezales de calefacción por suelo radiante

Código: JB-128N

Unidad para la conmutación independiente de hasta 12 cabezales termoeléctricos de calefacción por suelo radiante de agua caliente, fuentes de calor y bombas de circulación según las instrucciones de los termostatos del sistema. Fácil instalación directamente en el distribuidor de suelo.



Descripción del producto:

Parámetros principales



245 x 90 x 50 mm



Alimentación externa 230 V



6 mA de consumo nominal de 12 V BUS



1,8 A de consumo máximo de 230 V



JA-103K, JA-107K



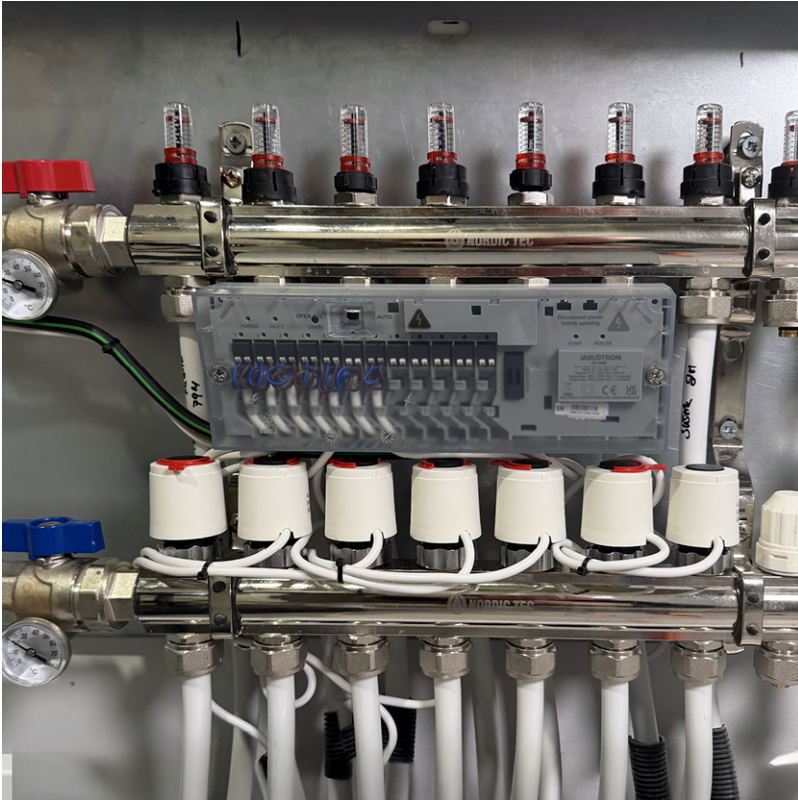
12 salidas para cabezales

termoeléctricos NC 230 V hasta 2 W



12 salida para bomba de circulación 230 V / hasta 1 A

12 salida para control NO de fuente de calor sin potencial (hasta 230 V / 1 A)



Regulación por zonas fácil y rápida

El módulo permite una conexión eficaz del JABLOTRON 100+ con el sistema de calefacción por agua caliente.

Para regular hasta 12 circuitos independientes, se pueden conectar directamente al módulo 12 cabezales termoeléctricos sin corriente, alimentados a 230 V, con una potencia de hasta 2 W.

Opcionalmente, el módulo también puede controlar una bomba de circulación auxiliar y una fuente de calor. Ambas salidas auxiliares se conectan automáticamente si al menos uno de los circuitos está calentando.

Fácil instalación directamente en el distribuidor

La base del módulo está diseñada para una fácil instalación mediante bridas directamente en los tubos dentro del distribuidor de calefacción por suelo radiante. Alternativamente, también es posible el montaje en un riel DIN o en una superficie plana.

Las abrazaderas sin tornillos y la cómoda solución de fijación ayudan a conectar y organizar eficazmente el cableado de alimentación y comunicación en la base. A continuación, simplemente se coloca la parte central con la electrónica que contiene los terminales de salida para cada cabezal. Tras conectar rápidamente los cabezales y fijar los cables mediante el laberinto, solo hay que colocar la cubierta superior y ya está listo.

Jablotron schéma

Las funciones inteligentes integradas facilitan la configuración

A las salidas individuales para los cabezales se les asigna simplemente un PG, que controla los termostatos individuales cuando se requiere calefacción. De todo lo demás se encargan las funciones integradas del módulo:

- Hay disponible un retardo y un solapamiento ajustables para la conexión de la fuente de calor y la bomba de circulación, lo que proporciona el tiempo necesario para abrir y cerrar los cabezales. Esta función evita el calentamiento innecesario del sistema cerrado y, al mismo tiempo, garantiza el enfriamiento del circuito durante el cierre.
- Para evitar que los cabezales y la bomba de circulación se congelen fuera de la temporada de calefacción, el módulo activa automáticamente todas las salidas a intervalos regulares durante un breve periodo de tiempo.
- Se puede conectar al módulo un termostato de seguridad NC externo que, en caso de sobrecalentamiento del agua de calefacción, desconecta automáticamente todas las salidas para evitar daños en el suelo.
- El interruptor manual AUTO / ALL ON permite activar todas las salidas para el funcionamiento manual, incluso sin una central conectada o activada. De este modo, es posible, por ejemplo, secar la obra o regular manualmente la temperatura antes de instalar el resto del sistema.



Qué hay que tener en cuenta al diseñar el sistema

- ⊗ El módulo, como elemento no alarmante, no está equipado con un sensor antisabotaje. En instalaciones que requieran el cumplimiento del grado de seguridad 2 según la norma EN 50131, el módulo debe conectarse a una salida de bus dedicada de la central o detrás del separador de bus JA-110T para proteger el bus.
- ⊗ Las salidas del módulo se alimentan a través de los terminales del termostato de seguridad NC (par de terminales rojos). Si el termostato no está conectado, para que las salidas funcionen los terminales rojos deben estar conectados permanentemente, por ejemplo, con un cable de 1,5 mm² (a través de los terminales pasa hasta 1 A con una tensión de 230 V CA).
- ⊗ Para su funcionamiento, el módulo necesita tanto la conexión al bus del sistema como una alimentación externa de 230 V. En caso de interrupción de la alimentación externa, el módulo dejará de comunicarse con el sistema.
- ⊗ Para evitar picos de corriente, las salidas de los cabezales se conectan gradualmente. Al encender todos los PG asignados al mismo tiempo, algunas salidas se activan deliberadamente con un retraso de varios segundos.

Más información sobre la preparación del edificio y la conexión del JABLOTRON 100+ al sistema de calefacción

Información técnica:

Unidad de control:

Tensión de alimentación	230 V CA, 50 Hz
Consumo de alimentación del dispositivo (sin cabezales ni bomba)	máx. 2,3 W / en reposo 0,8 W
Corriente de alimentación máxima	1.8 A
Protección recomendada (disyuntor)	4A tipo B
Conexión al sistema	12 V CC (8 a 15 V) bus del panel de control

Cabezales termoeléctricos

Tensión de alimentación	230 V CA, 50 Hz
--------------------------------	-----------------

Alimentación máxima	2 W
Consumo máximo de corriente	300 mA después de 200 ms
Protección de salida para cabezales	0,8 A, tipo T
Número de salidas	12
Termostato de seguridad	
Capacidad de carga del contacto NC	1 A / 250 V CA
Salida para circulador:	
Corriente de conmutación máxima	1 A / 230 V CA
Clase de protección	II
Tipo de montaje	Pared / tubo / carril DIN
Dimensiones	245 x 90 x 50 mm
Grado de protección IP	IP20
Entorno operacional	Interior general
Humedad relativa	máx. 85 % (sin condensación)
Temperaturas de funcionamiento (ambiente)	5 ° C a +45 °C
Cumple con	EN 50130-4, EN 55032, EN 62368-1, EN IEC 63000, EN 60730-1