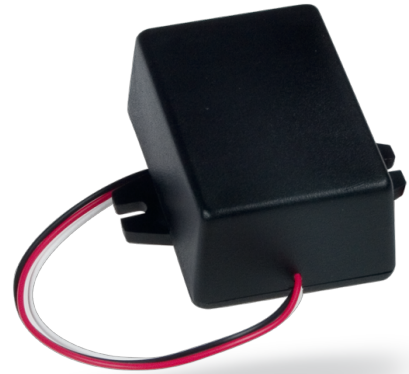


Emisor para el coche

Código: JA-185J

Este módulo está diseñado para la instalación en coches. Sirve para el control de diferentes dispositivos como: puertas del garaje, barreras de los parqueos, etc.



Descripción del producto:

Es alimentado con 12 V o 24 V en el automóvil. Puede ser también utilizado para enviar señales de alarma del automóvil al sistema de alarma casero.

Specifications

Alimentación:	12 - 24 V DC \pm 30 %
Frecuencia de funcionamiento:	868 MHz
Alcance de comunicación	50 m (en espacios abiertos)
Consumo:	0/20 mA (solo al activarse)
Dimensiones:	84 × 53 × 25 mm