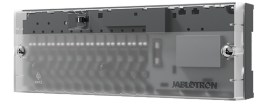


Module pour la commande des têtes de chauffage au sol

Code: JB-128N

Unité permettant la commutation indépendante de 12 têtes thermoélectriques de chauffage au sol à eau chaude, de sources de chaleur et de pompes de circulation sur la base des instructions des thermostats système. Installation facile directement dans le distributeur au sol.



Description du produit:

Caractéristiques principales



245 x 90 x 50 mm



Alimentation externe 230 V



Consommation nominale de 6 mA à partir d'un bus 12 V



1,8 A consommation maximale à partir de 230 V



JA-103K, JA-107K

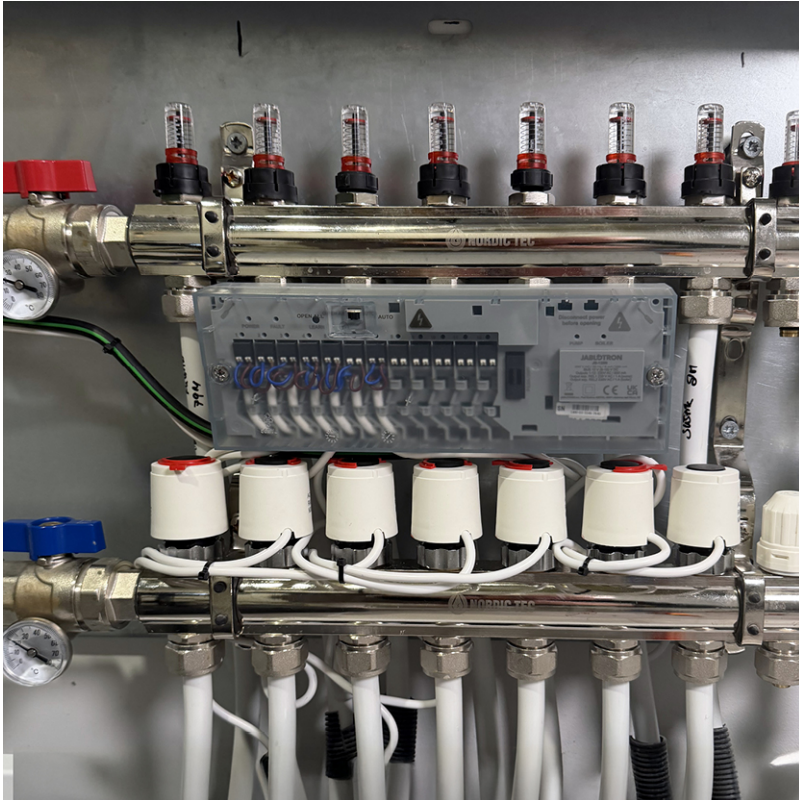


12 sorties pour têtes thermoélectriques NC 230 V jusqu'à 2 W



1 sortie pour pompe de circulation 230 V / jusqu'à 1 A

1 sortie pour commande NO de source de chaleur sans potentiel (jusqu'à 230 V / 1 A)



Régulation par zone facile et rapide

Le module permet une connexion efficace du JABLOTRON 100+ au système de chauffage à eau chaude.

Pour réguler jusqu'à 12 circuits indépendants, il est possible de connecter directement au module 12 têtes thermoélectriques à fermeture sans courant, alimentées de 230 V, d'une puissance maximale de 2 W.

En option, le module peut également commander une pompe de circulation auxiliaire et une source de chaleur. Les deux sorties auxiliaires se connectent automatiquement si au moins un des circuits chauffe.

Installation facile directement dans le distributeur

La base du module est conçue pour une installation facile à l'aide de colliers de serrage directement sur les tuyaux à l'intérieur du distributeur du chauffage au sol. Il est également possible de le monter sur un rail DIN ou une surface plane.

Des bornes sans vis et un système de fixation pratique permettent de brancher et d'organiser efficacement les câbles d'alimentation et de communication dans la base. Il suffit ensuite de rabattre la partie centrale contenant les composants électroniques et les bornes de sortie pour chaque tête. Après avoir rapidement branché les têtes et fixé les câbles à l'aide du labyrinthe, il suffit de remettre le couvercle supérieur et le tour est joué.

Jablotron schéma

Les fonctions intelligentes intégrées facilitent le réglage

Il suffit d'attribuer un PG à chaque sortie pour les têtes, qui commandent les différents thermostats en cas de demande de chauffage. Les fonctions intégrées du module s'occupent du reste :

- Un retard et un dépassement réglables sont disponibles pour l'activation de la source de chauffage et de la pompe de circulation, ce qui permet d'obtenir le délai nécessaire à l'ouverture et à la fermeture des têtes. Cette fonction empêche un chauffage inutile dans le système fermé et assure en même temps le refroidissement du circuit pendant la fermeture.
- Pour éviter le gel des têtes et de la pompe de circulation en dehors de la saison de chauffage, le module active automatiquement toutes les sorties à intervalles réguliers pendant une courte durée.
- Un thermostat de sécurité NC externe peut être connecté au module. En cas de surchauffe de l'eau de chauffage, il coupe automatiquement toutes les sorties afin d'éviter d'endommager les sols.
- Le commutateur manuel AUTO / ALL ON permet d'activer toutes les sorties pour un fonctionnement manuel, même sans centrale connectée ou activée. Il est ainsi possible, par exemple, de sécher un bâtiment ou de régler manuellement la température avant l'installation du reste du système.



À quoi faut-il faire attention lors de la conception du système ?

- ⊗ En tant qu'élément non alarmant, le module n'est pas équipé d'un capteur anti-sabotage. Pour les installations devant répondre à la norme de sécurité 2 selon EN 50131, le module doit être connecté à une sortie de bus dédiée de la centrale ou derrière un séparateur de bus JA-110T afin de protéger le bus.
- ⊗ Les sorties du module sont alimentées via les bornes du thermostat de sécurité NC (paire de bornes rouges). Si le thermostat n'est pas connecté, pour que les sorties fonctionnent, les bornes rouges doivent être connectées en permanence, par exemple à l'aide d'un fil de 1,5 mm² (les bornes supportent jusqu'à 1 A à une tension de 230 V CA).
- ⊗ Pour fonctionner, le module nécessite à la fois une connexion au bus système et une alimentation externe à partir du réseau 230 V. En cas de coupure de l'alimentation externe, le module cesse de communiquer avec le système.
- ⊗ Pour éviter les pics de courant, les sorties des têtes se connectent progressivement. Lorsque tous les PG attribués sont activés simultanément, certaines sorties sont délibérément activées avec un retard de quelques secondes.

En savoir plus sur la préparation du chantier et le raccordement de JABLOTRON 100+ au système de chauffage

Informations techniques:

Module de contrôle d'accès :

Tension d'alimentation	230 V AC, 50 Hz
Alimentation du composant (sans tête ni pompe)	max. 2,3 W / à vide 0,8 W
Courant d'alimentation maximal	1.8 A
Protection recommandée (disjoncteur)	4A type B

Connexion au système	12 V DC (8 à 15 V) bus de la centrale d'alarme
Têtes thermoélectriques	
Tension d'alimentation	230 V AC, 50 Hz
Alimentation maximale	2 W
Consommation maximale de courant	300 mA après 200 ms
Protection de la sortie pour les en-têtes	0,8 A, type T
Nombre de sorties	12
Thermostat de sécurité	
Capacité de charge du contact NF	1 A / 250 V AC
Sortie pour circulateur	
Courant de commutation maximal	1 A / 230 V AC
Classe de protection	II
Type de montage	Mur / tuyau / rail DIN
Dimensions	245 x 90 x 50 mm
Degré de protection IP	IP20
Environnement	Intérieur, général
Humidité relative	max. 85 % (sans condensation)
Températures de fonctionnement (ambiantes)	5 ° C à +45 ° C
Conforme à	EN 50130-4, EN 55032, EN 62368-1, EN IEC 63000, EN 60730-1