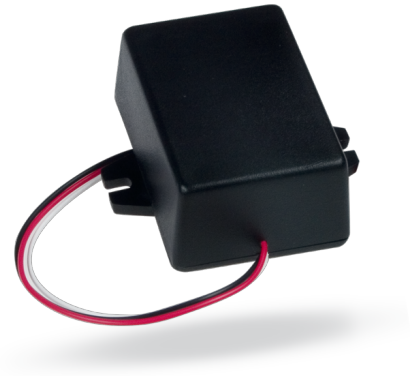


Emetteur pour un véhicule

Code: JA-185J

Ce module est destiné à l'installation dans une automobile pour la commande de différents équipements (par exemple l'ouverture des portes de garage, des verrous des parkings, etc.).



Description du produit:

Il est alimenté en 12 V ou 24 V depuis la voiture. Il peut aussi être utilisé pour la transmission de l'alarme de la voiture dans le système de sécurisation domestique.

Caractéristiques

Alimentation : 12 - 24 V DC \pm 30 %

Fréquence de fonctionnement : 868 MHz

Portée de communication : 50 m (dans un espace ouvert)

Consommation : 0 / 20 mA (seulement lors de l'activation)

Dimensions : 84 x 53 x 25 mm