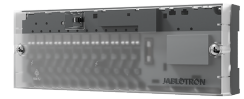


Modulo per il controllo delle teste termostatiche del riscaldamento a pavimento


Codice: JB-128N





Unità per l'accensione indipendente di un massimo di 12 termostati elettrici per riscaldamento a pavimento ad acqua calda, fonte di calore e pompa di circolazione in base alle istruzioni dei termostati di sistema. Facile da installare direttamente nel distributore a pavimento.


Descrizione del prodotto:


Specifiche principali

 245 x 90 x 50 mm

 Alimentazione esterna 230 V


 6 mA assorbimento nominale da 12 V BUS

 1,8 A assorbimento massimo da 230 V

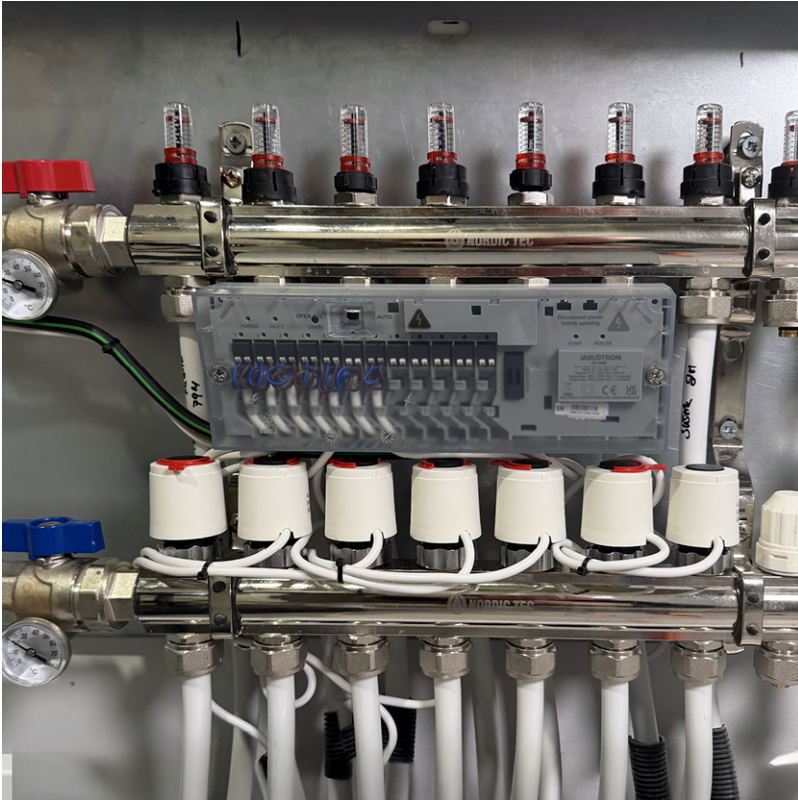
 JA-103K, JA-107K



12 uscite per teste termoelettriche NC
230 V / fino a 2 W

 **1 uscita** per pompa di circolazione 230 V
/ fino a 1 A

1 uscita per comando NO della fonte di calore senza potenziale (fino a 230 V / 1 A)



Regolazione a zone facile e veloce

Il modulo consente un collegamento efficiente di JABLOTRON 100+ con il sistema di riscaldamento ad acqua calda.

Per la regolazione di un massimo di 12 circuiti indipendenti, è possibile collegare direttamente al modulo 12 teste termoelettriche a circuito chiuso alimentate a 230 V, con una potenza fino a 2 W.

Opzionalmente, il modulo può controllare anche una pompa di circolazione ausiliaria e una fonte di calore. Entrambe le uscite ausiliarie si attivano automaticamente se almeno uno dei circuiti è in funzione.

Facile installazione direttamente nel distributore

La base del modulo è progettata per una facile installazione tramite fascette direttamente sui tubi all'interno del distributore del riscaldamento a pavimento. In alternativa, è possibile anche il montaggio su guida DIN o su una superficie piana.

I morsetti senza viti e la comoda soluzione di fissaggio aiutano a collegare e organizzare in modo efficiente i cavi di alimentazione e di comunicazione nella base. Quindi basta semplicemente chiudere la parte centrale con l'elettronica contenente i morsetti di uscita per le singole testine. Dopo aver collegato rapidamente le testine con il fissaggio dei cavi tramite il labirinto, basta inserire il coperchio superiore e il gioco è fatto.

Jablotron schéma

Le funzioni integrate intelligenti facilitano la configurazione

Ai singoli uscite per le teste termostatiche viene semplicemente assegnato un PG che controlla i singoli termostati quando è richiesta la riscaldamento. A tutto il resto pensano le funzioni integrate del modulo:

- È disponibile un ritardo regolabile e un'intervallo per l'attivazione della fonte di riscaldamento e della pompa di circolazione, che forniscono il tempo necessario per l'apertura e la chiusura delle testine. Questa funzione impedisce il riscaldamento inutile del sistema chiuso e allo stesso tempo garantisce il raffreddamento del circuito durante la chiusura.
- Per evitare il congelamento delle testine e della pompa di circolazione al di fuori della stagione di riscaldamento, il modulo attiva automaticamente tutte le uscite a intervalli regolari.
- Al modulo è possibile collegare un termostato di sicurezza NC esterno che, in caso di surriscaldamento dell'acqua di riscaldamento, disattiva automaticamente tutte le uscite per evitare danni al pavimento.
- Il selettore manuale AUTO / ALL ON consente di attivare tutte le uscite per il funzionamento manuale anche senza centrale collegata o attivata. In questo modo è possibile, ad esempio, asciugare l'edificio o regolare manualmente la temperatura prima dell'installazione del resto del sistema.



A cosa prestare attenzione nella progettazione del sistema

- ⊗ Il modulo, in quanto elemento non di allarme, non è dotato di sensore antimanomissione. Nelle installazioni che richiedono il livello di sicurezza 2 secondo la norma EN 50131, per proteggere il bus il modulo deve essere collegato all'uscita bus dedicata della centrale o dietro il separatore di bus JA-110T.
- ⊗ Le uscite del modulo sono alimentate tramite i morsetti del termostato di sicurezza NC (coppia di morsetti rossi). Se il termostato non è collegato, per il funzionamento delle uscite i morsetti rossi devono essere collegati in modo permanente, ad esempio con un cavo da 1,5 mm² (attraverso i morsetti passa fino a 1 A con una tensione di 230 V AC).
- ⊗ Per funzionare, il modulo necessita sia del collegamento al bus di sistema che dell'alimentazione esterna dalla rete a 230 V. In caso di interruzione dell'alimentazione esterna, il modulo smette di comunicare con il sistema.
- ⊗ Per evitare picchi di corrente, le uscite delle testine si attivano gradualmente. Quando tutti i PG assegnati vengono attivati contemporaneamente, alcune uscite vengono attivate intenzionalmente con un ritardo di alcuni secondi.

Scopri di più sulla preparazione della costruzione e sul collegamento di JABLOTRON 100+ all'impianto di riscaldamento.

Informazioni tecniche:

Unità di controllo:

Tensione di alimentazione	230 V AC, 50 Hz
Alimentazione del dispositivo (senza testine e pompa)	max. 2,3 W / inattivo 0,8 W
Corrente di alimentazione massima	1.8 A
Protezione consigliata (interruttore automatico)	4A tipo B
Collegamento al sistema	12 V DC (da 8 a 15 V) pannello di controllo bus.

Teste termoelettriche

Tensione di alimentazione	230 V AC, 50 Hz
Alimentazione massima	2 W
Consumo massimo di corrente	300 mA dopo 200 ms
Protezione dell'uscita per le testate	0,8 A, tipo T
Numero di uscite	12
Termostato di sicurezza	
Capacità di carico del contatto NC	1 A / 250 V AC
Uscita per il circolatore:	
Corrente di commutazione massima	1 A / 230 V AC
Classe di protezione	II
Tipo di montaggio	Parete / tubo / guida DIN
Dimensioni	245 x 90 x 50 mm
Grado di protezione IP	IP20
Ambiente operativo	Generale in interni
Umidità relativa	max. 85 % (senza condensa)
Temperature di esercizio (ambiente)	5 ° C a +45 ° C
In conformità a	EN 50130-4, EN 55032, EN 62368-1, EN IEC 63000, EN 60730-1