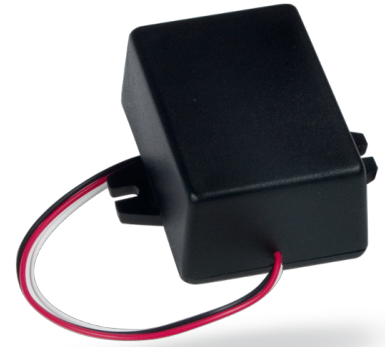


telecomando auto

Codice: JA-185J

Questo modulo è progettato per l'installazione su veicoli e per il controllo di dispositivi (ad esempio porte di garage cancelli di ingresso a zone di parcheggio).



Descrizione del prodotto:

È alimentato direttamente dal veicolo da 12 V o 24 V. Può essere utilizzato inoltre per la trasmissione di allarmi di emergenza, da un veicolo a un sistema di sicurezza domestico.

Specificazioni

Alimentazione: 12 - 24 V CC \pm 30 %

Protocollo di comunicazione: 868 MHz

Copertura radio: 50 m (area aperta)

Consumo: 0/20 mA (solamente durante l'attivazione)

Dimensioni: 84 x 53 x 25 mm