

Module voor de regeling van vloerverwarmingsventielen

Code: JB-128N



Eenheid voor het onafhankelijk schakelen van maximaal 12 thermo-elektrische ventielkoppen van een warmwater-vloerverwarming systeem, evenals warmtebronnen en circulatiepompen op basis van signalen van systeemthermostaten. Eenvoudige installatie direct in de vloerverwarmingsverdelerkast.

Productbeschrijving:

Belangrijkste parameters



245 x 90 x 50 mm



Externe voeding 230 V



6 mA nominaal verbruik van 12 V BUS



1,8 A maximaal verbruik van 230 V



JA-103K, JA-107K

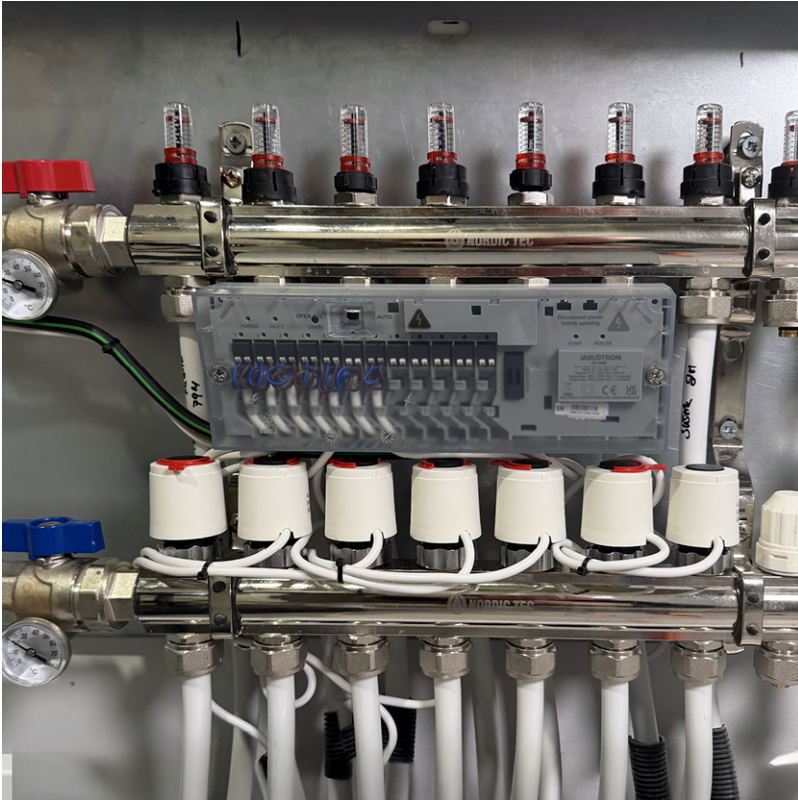


12 uitgangen voor thermo-elektrische NC-koppen 230 V / tot 2 W



1x uitgang voor circulatiepomp 230 V / tot 1 A

1x uitgang voor NO-regeling van warmtebron zonder potentiaal (tot 230 V / 1 A)



Zone-regeling snel en eenvoudig

De module maakt een efficiënte koppeling mogelijk tussen het JABLOTRON 100+ systeem en een warmwaterverwarmingssysteem.

Voor de regeling van maximaal 12 onafhankelijke circuits kunnen 12 spanningsvrije thermo-elektrische actuatoren (230V) met een stroomverbruik tot 2 W per actuator.

Optioneel kan de module ook een extra circulatiepomp en een warmtebron aansturen. Beide extra uitgangen worden automatisch ingeschakeld zodra ten minste één circuit warmte vraagt.

Eenvoudige installatie rechtstreeks in de verdeler

De basis van de module is ontworpen voor eenvoudige installatie met behulp van kabelbinders direct op de leidingen in de vloerverwarmingsverdeler. Als alternatief is montage op een DIN-rail of een vlak oppervlak ook mogelijk.

Schroefloze klemmen en praktische bevestigingsmogelijkheden zorgen voor een snelle en overzichtelijke aansluiting en organisatie van de voedingsen communicatiebekabeling in de basis. Vervolgens wordt eenvoudig het middelste gedeelte met de elektronica geplaatst, dat de uitgangsklemmen voor de afzonderlijke actuatoren bevat. Na het snel aansluiten van de actuatoren en het vastzetten van de kabels via de kabelgeleiding, hoeft alleen nog de bovenkap te worden geplaatst en is de installatie voltooid.

Jablotron schéma

Installatie van de JB-128N

Slimme geïntegreerde functies voor eenvoudige configuratie

De afzonderlijke uitgangen voor de thermostaten kunnen eenvoudig worden toegewezen aan een PG, die de afzonderlijke thermostaten aanstuurt wanneer er verwarming nodig is. De geïntegreerde functies van de module zorgen voor de rest:

- Er is een instelbare vertraging en overlap beschikbaar voor het inschakelen van de verwarmingsbron en de circulatiepomp, waardoor de nodige vertraging wordt geboden voor het openen en sluiten van de koppen. Deze functie voorkomt onnodig opwarmen van het gesloten systeem en zorgt tegelijkertijd voor het afkoelen van het circuit tijdens het sluiten.
- Om te voorkomen dat de actuatoren en circulatiepomp buiten het stookseizoen vast komen te zitten, activeert de module automatisch alle uitgangen periodiek gedurende korte tijd.
- Op de module kan een externe NC-veiligheidsthermostaat worden aangesloten. Deze schakelt automatisch alle uitgangen uit wanneer de temperatuur van het verwarmingswater te hoog wordt, om beschadiging van de vloeren te voorkomen.
- Met de handmatige AUTO / ALL ON-schakelaar kunnen alle uitgangen handmatig worden geactiveerd, zelfs zonder aangesloten of geactiveerd bedieningspaneel. Dit maakt het bijvoorbeeld mogelijk om een gebouw te drogen of de temperatuur tijdelijk handmatig te regelen voordat de rest van het systeem wordt geïnstalleerd.



Waar u op moet letten bij het ontwerpen van het systeem

- ⊗ De module is geen alarmelement en is daarom niet uitgerust met een sabotagesensor. Bij installaties die moeten voldoen aan beveiligingsniveau 2 volgens EN 50131 moet de module voor de bescherming van de bus worden aangesloten op een speciale bus uitgang van de centrale of achter een bus afscheider JA-110T.
- ⊗ De uitgangen van de module worden gevoed via de klemmen van de NC-veiligheidsthermostaat (het paar rode klemmen). Als de thermostaat niet is aangesloten, moeten de rode klemmen permanent worden doorverbonden, bijvoorbeeld met een 1,5 mm² draad. Via deze klemmen kan een stroom tot 1 A bij 230 V AC lopen. Deze doorverbinding is noodzakelijk om de uitgangen te laten functioneren.
- ⊗ De module heeft zowel een aansluiting op de systeembus als een externe voeding van 230 V nodig om te kunnen functioneren. Als de externe voeding wordt onderbroken, stopt de module met communiceren met het systeem.
- ⊗ Om stroompieken te voorkomen, schakelen de uitgangen van de koppen geleidelijk in. Wanneer alle toegewezen PG's tegelijk worden ingeschakeld, worden sommige uitgangen opzettelijk met een vertraging van enkele seconden geactiveerd.

Lees meer over de bouwkundige voorbereiding en de koppeling van JABLOTRON 100+ met het verwarmingssysteem

Technische informatie:

Besturingseenheid:

Spanning

230 V AC, 50 Hz

Stroomverbruik van het apparaat (zonder koppen en pomp)	max. 2,3 W / inactief 0,8 W
Maximale voedingsstroom	1.8 A
Aanbevolen beveiliging (circuitonderbreker)	4A type B
Aansluiting op het systeem	12 V DC (8 tot 15 V) bedieningspaneel bus
Thermo-elektrische koppen	
Spanning	230 V AC, 50 Hz
Maximaal opgenomen vermogen	2 W
Maximaal stroomverbruik	300 mA na 200 ms
Uitgangsbeveiliging voor headers	0,8 A, type T
Aantal uitgangen	12
Veiligheidsthermostaat	
Belastbaarheid verbreekcontact	1 A / 250 V AC
Uitgang voor circulatiepomp:	
Maximale schakelstroom	1 A / 230 V AC
Beschermingsklasse	II
Type montage	Wand / pijp / DIN-rail
Afmetingen	245 x 90 x 50 mm
Beschermingsgraad IP	IP20
Omgeving	algemeen binnen
Relatieve vochtigheid	max. 85 % (niet-condenserend)
Bedrijfstemperaturen (omgeving)	5 °C tot +45 °C
In overeenstemming met	EN 50130-4, EN 55032, EN 62368-1, EN IEC 63000, EN 60730-1